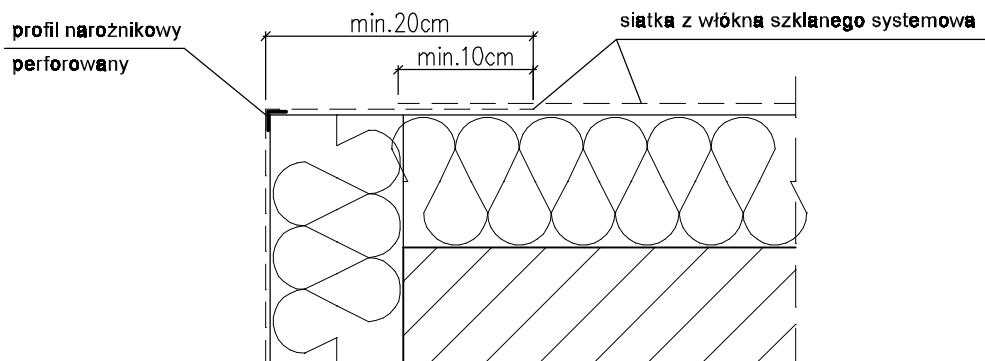
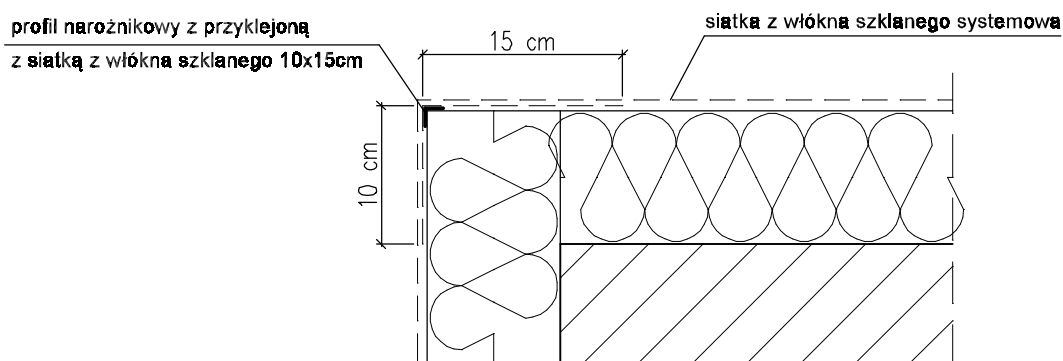


**Zbrojenie narożnika profilem narożnikowym
oraz siatką z włókna szklanego**



**Zbrojenie narożnika profilem narożnikowym
z przyklejoną siatką z włókna szklanego 10x15 cm
oraz siatką z włókna z włókna szklanego**



Uwagi:

Do realizacji warstwy zbrojącej można przystąpić nie wcześniej niż po trzech dniach od przyklejenia płyt. Należy ją wykonać w jednej operacji rozpoczynając od góry ściany. Najpierw należy nałożyć warstwę zaprawy klejącej na całą montażową powierzchnię płyt w ilości ok. 2/3 przewidzianego zużycia, a następnie natychmiast wtopić w nią napiętą siatkę zbrojącą. Siatka powinna być całkowicie zatopiona w zaprawie klejącej (powinna być niewidoczna). Siatka nie może w żadnym przypadku leżeć bezpośrednio na płytach. Pasy siatki zbrojącej powinny być przyklejane na zakład, szerokości ok. 10 cm. Zakłady siatki zbrojącej nie powinny pokrywać się ze spoinami między płytami. Na części parterowej (oraz cokołach jeżeli są ocieplane) należy zastosować dwie warstwy siatki zbrojącej.

BPU		BIURO PROJEKTOWO USŁUGOWE				Stadium PT
NIP 886-129-41-60		Anna Andrukonis Krawczyk, ul. Żółkiewskiego 10, 58-300 Wałbrzych tel. 662 515 058, 696 003 124 e-mail: akrawczyk.bpu@wp.pl				
Inwestor	Gmina Bielawa Pl. Wolności 1, 58–260 Bielawa					Branża Budowlana
Obiekt i adres	Termomodernizacja budynku mieszkalnego ul. Wiejska 8 dz. nr 91/8 Obręb nr 0004 Nowa Bielawa					
Projektant:	mgr inż. Arch. Krzysztof Jasiak	Spec. Architektura NBGP.V–7342/3/94/98	11.2025	Skala -----		
Asystent:						
Tytuł rysunku	Zbrojenie narożników					Nr. rys. 5A